

2011

# ОДЕЯЛА И ПОДУШКИ

с натуральными и  
искусственными наполнителями

*Формула Мод*  
мой любимый текстиль

## О компании

ООО «Формула Мод» - современное, динамично развивающееся предприятие занимающееся производством текстиля для дома.

Одеяла, подушки, постельное бельё как в серийном выпуске, так и по индивидуальным заказам.

Используя передовые технологии и тщательно отобранные наполнители для одеял и подушек мы гарантируем, что наша продукция отличается высокими потребительскими качествами, ей приятно пользоваться, она доставляет комфорт.

Всегда следуя движению времени и рыночному спросу - мы предлагаем только новую, только современную, отвечающую всем требованиям продукцию.

457040, Россия, Челябинская область, г. Южноуральск, ул. Космонавтов, д. 7  
Телефон/факс: (35134) 4-04-49, 4-40-88, 5-01-44  
E-mail: formulamod@mail.ru



Формула Мод  
мой любимый текстиль

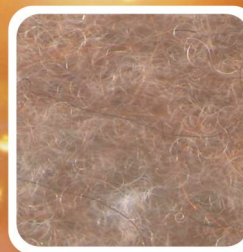
## ВЕРБЛЮЖЬЯ ШЕРСТЬ

Чрезвычайно лёгкий грудной пух верблюжат годовалого возраста используется нами в качестве наполнителя для изготовления одеял и подушек.

Толстая шуба верблюдов является доказательством их приспособленности к жизни в условиях пустыни, с перепадом температур в дневное и ночное время.

Одеяло из верблюжьей шерсти также защищает Вас сохраняя постоянную, комфортную температуру.

Шерсть верблюда необычайно мягкая, обеспечивает спокойный сон, оберегает организм от перегрева.



## АНАЛОГ ЛЕБЯЖЬЕГО ПУХА

Современное, 100% сверхтонкое, высокосиликонизированное микроволокно, приятное и мягкое на ощупь, является аналогом лебяжьего пуха, принимает оптимальную форму, делая удобную поддержку головы и ощущение "эффекта утопания"

Не вызывает аллергии, в отличии от натурального пуха.

Легко стирается в щадящем режиме, при температуре не более 40 ° C, быстро сохнет, сохраняя свои первоначальные свойства. Необходимо проветривать не реже одного раза в год в сухую погоду.



## БАМБУКОВОЕ ВОЛОКНО

Бамбуковое волокно - экологически чистая основа наполнителя нового поколения.

Бамбуковое волокно имеет массу достоинств, оно обладает вентиляционными свойствами, что даёт коже свободно дышать.

Благодаря своей микропористой структуре прекрасно впитывает и испаряет влагу, препятствует накоплению пыли и образованию запахов.

Также, бамбуковое волокно обладает замечательным свойством: летом оно дарит ощущение прохлады, а зимой согревает теплом.



## ВЕРБЛЮЖЬЯ ШЕРСТЬ

## БАМБУКОВОЕ ВОЛОКНО

### ОДЕЯЛО

### ОДЕЯЛО

При изготовлении чехла для одеяла с верблюжьей шерстью мы используем 100% хлопок со специальной, сдерживающей пух и шерсть отделкой.

При изготовлении чехла для одеяла с бамбуковым волокном мы используем 100% хлопок со специальной, сдерживающей волокно бамбука отделкой.

В качестве наполнителя используется одеяльный пласт, содержащий 70% верблюжьей шерсти, и 30% силиконизированного волокна. Это сочетание гарантирует нескатываемость шерсти при деликатной стирке одеяла в автоматической стиральной машине.

В качестве наполнителя используется одеяльный пласт, содержащий 70% бамбукового волокна, и 30% силиконизированного волокна. Это сочетание гарантирует нескатываемость волокна, и надолго сохраняет полезные свойства бамбука, при неоднократной деликатной стирке одеяла в стиральной машине.

Для придания объёмности одеялу - пласт укладывается двумя слоями, и простёгивается на стегальной машине под строгим компьютерным контролем.

Экологический чистое бамбуковое волокно, благодаря своей структуре, дарит летом ощущение прохлады, а зимой согревает своим теплом.

Одеяла могут быть выполнены с отделкой атласным кантом и дополнительной отстрочкой.

Одеяла могут быть выполнены с отделкой атласным кантом и дополнительной отстрочкой.

Односпальное  
140x205 см.

Двухспальное  
172x205 см.

Евро  
215x200 см.

Односпальное  
140x205 см.

Двухспальное  
172x205 см.

Евро  
215x200 см.

### ПОДУШКА

### ПОДУШКА

При изготовлении чехла для подушки с верблюжьей шерстью так же используется 100% хлопок со специальной, сдерживающей пух и шерсть отделкой.

При изготовлении чехла для подушки с бамбуковым волокном так же используется 100% хлопок со специальной, сдерживающей волокно бамбука отделкой.

Для придания лёгкости и объёма подушки, между двумя слоями верблюжьей шерсти, толщиной не менее 3 см. распределяется взбитый специальными лопастями наполнитель - аналог лебяжьего пуха.

Для придания лёгкости и объёма подушки, между двумя слоями бамбукового волокна, толщиной не менее 3 см. распределяется взбитый специальными лопастями наполнитель - аналог лебяжьего пуха.

Подушки могут быть выполнены как в стёганном варианте, с отделкой атласным кантом, так и в нестёганном варианте с дополнительной отстрочкой.

Подушки могут быть выполнены как в стёганном варианте, с отделкой атласным кантом, так и в нестёганном вариантах дополнительной отстрочкой.

Стёганная  
50x70 см.

Стёганная  
70x70 см.

Нестёганная  
50x70 см.

Нестёганная  
70x70 см.

Стёганная  
50x70 см.

Стёганная  
70x70 см.

Нестёганная  
50x70 см.

Нестёганная  
70x70 см.

# АНАЛОГ ЛЕБЯЖЬЕГО ПУХА

## ОДЕЯЛО

При изготовлении чехла для одеяла с аналогом лебяжьего пуха используется только 100% хлопок со специальной, сдерживающей пух отделкой.

Односпальное  
140x205 см.

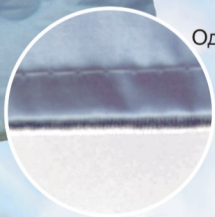
Взбитый по специально разработанной технологии современный наполнитель - высокосиликонизированное микро-волокно - аналог лебяжьего пуха - придаёт легкость и объёмность одеялу сохраняя при этом тепло.

Двухспальное  
172x205 см.

Евро  
215x200 см.

Одеяло с аналогом лебяжьего пуха также простёгивается на стегальной машине под строгим компьютерным контролем.

Одеяла могут быть выполнены с отделкой атласным кантом и дополнительной отстрочкой.



## ПОДУШКА

При изготовлении чехла для подушки с аналогом лебяжьего пуха так же используется 100% хлопок со специальной, сдерживающей пух отделкой.

Для придания лёгкости и объёма подушки наполнитель распределяется путём взбивания специальными лопастями.

Подушки могут быть выполнены с отделкой атласным кантом и дополнительной отстрочкой, а также без дополнительной отделки.

Нестёганая  
50x70 см.

Нестёганая  
70x70 см.

